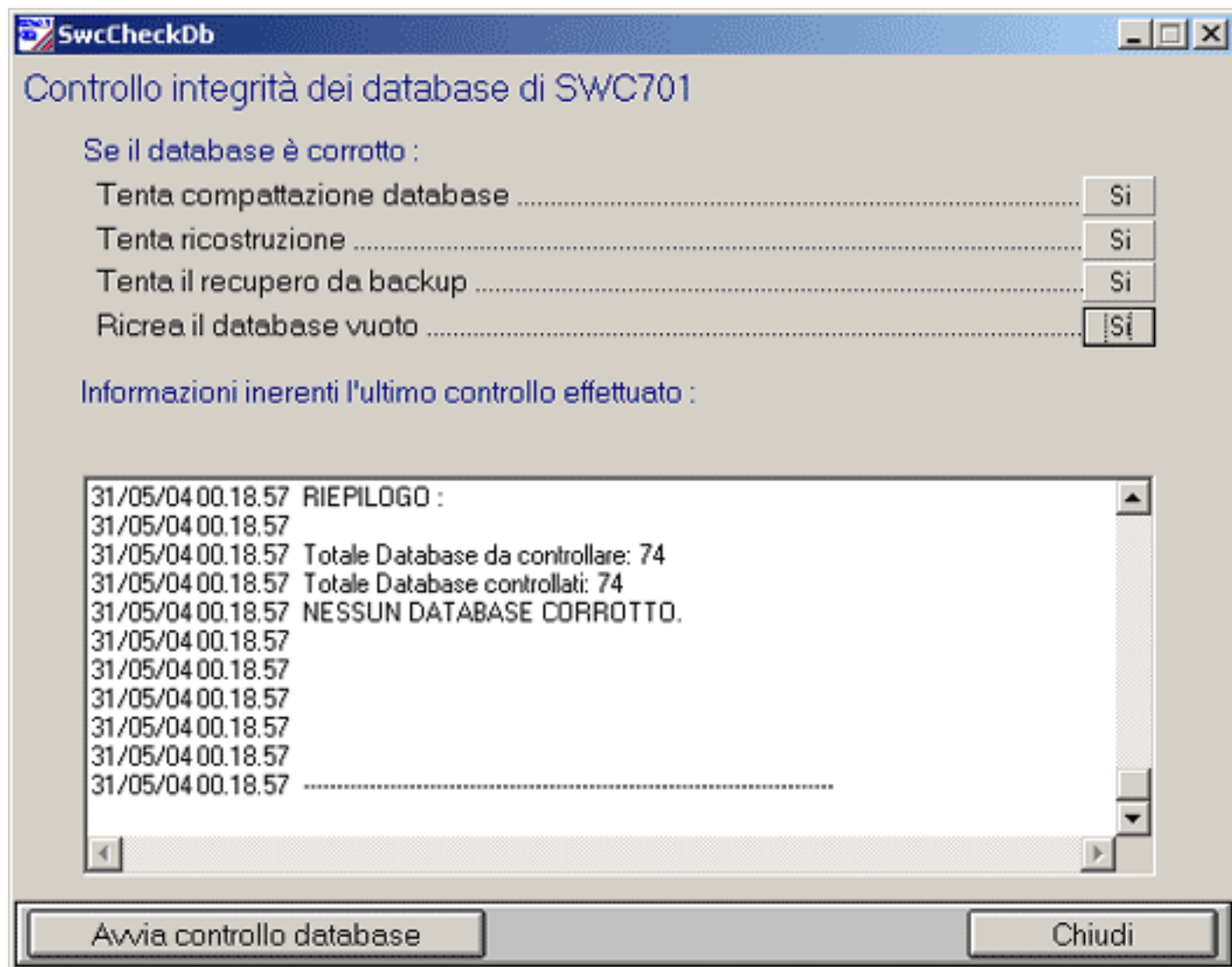


# SwcCheckDb

Con SWC701 è possibile verificare l'integrità dei Database tramite il software accessorio che trovate su Avvio>Programmi>Coster>SWC701. Questo software permette di eseguire, oltre alla verifica, anche il recupero o riparazione dei Db trovati corrotti o danneggiati.

Vediamo come si presenta e come procedere.

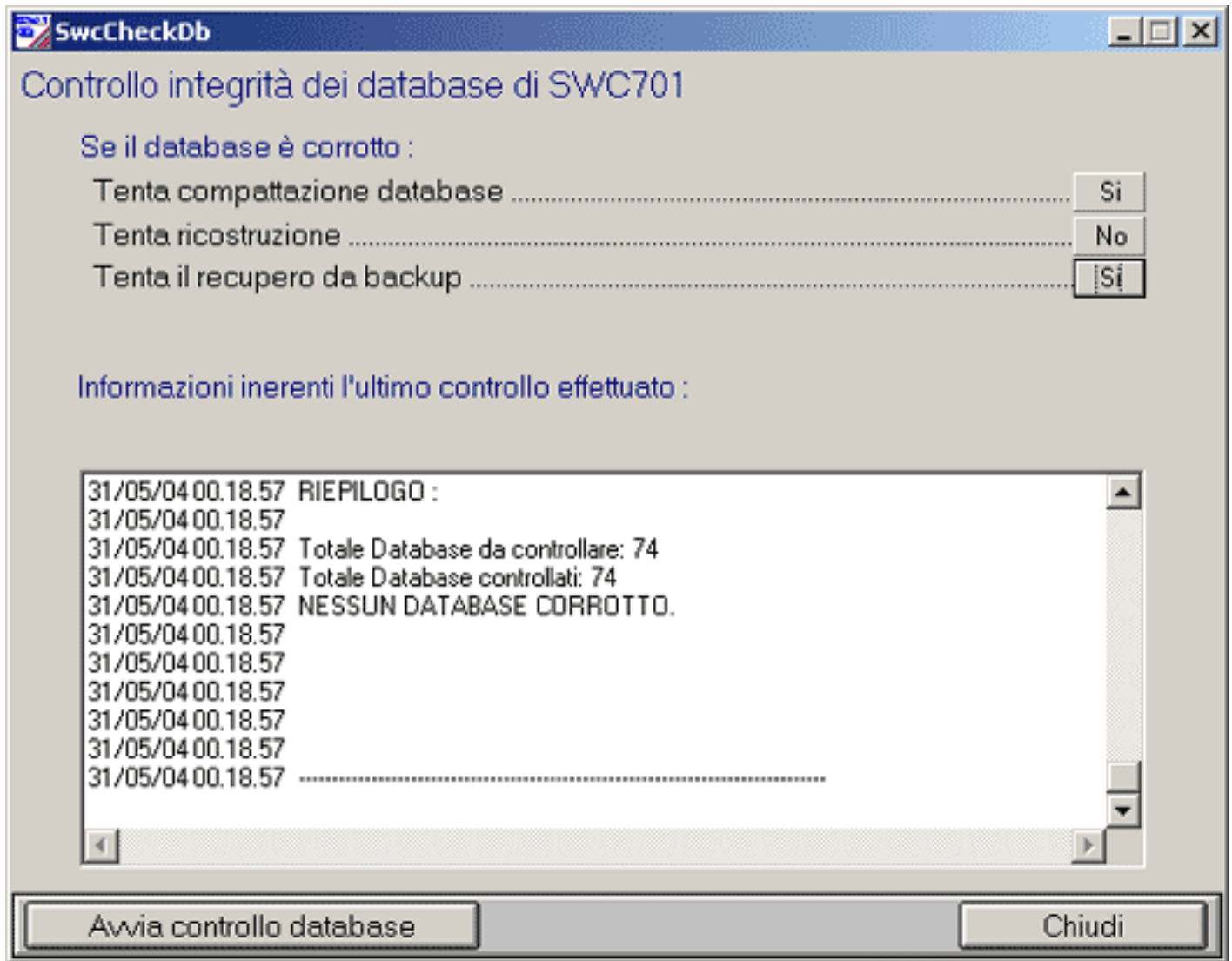
Ecco la finestra del software.



Nella parte alta sono riportate le 4 modalità di riparazione/recupero dei Database, nella finestra centrale la successione delle operazioni ed il resoconto finale ed i due bottoni in calce servono per avviare il controllo e chiudere il software.

La prima ronda di controllo sarebbe consigliabile effettuarla lasciando tutti i valori su No. Nel caso in cui ci siano Db corrotti abilitare solo il primo e se anche in questo caso risultassero ancora Db non integri abilitare anche il secondo ed il terzo su Sì. Al termine di questo controllo e tentativo di riparazione/recupero si può abilitare la quarta voce **che però ricreerà il Db vuoto facendo perdere tutti i dati** di quel specifico Db (storici, dati, angrafiche ecc. a seconda del tipo di Database).

Nel caso in cui la seconda voce sia impostata su No la quarta voce non apparirà:



Nella figura si vede un checkDb andato a buon fine, ecco cosa apparirebbe se ci fossero dei Db corrotti:

```

09/05/05 12.26.24 RIEPILOGO :
09/05/05 12.26.24
09/05/05 12.26.24 Totale Database da controllare: 77
09/05/05 12.26.24 Totale Database controllati: 77
09/05/05 12.26.24 Totale Database integri: 75
09/05/05 12.26.24 TOTALE DATABASE CORROTTI: 2
09/05/05 12.26.24 Totale Database recuperati dopo ricostruzione: 0
09/05/05 12.26.24 Totale Database recuperati da backup: 0
09/05/05 12.26.24 Totale Database ricreati: 0
09/05/05 12.26.24 DATABASE ANCORA CORROTTI DOPO IL CONTROLLO INTEGRITA': 2
09/05/05 12.26.24 -----

```

Durante le ore notturne SWC701 effettua comunque un controllo di integrità nei Database e nel caso trovasse Db corrotti verrà generato un allarme come quello in figura.

26	lunedì 11/10/04 0.14.33		Eseguire il programma SwcCheckDb.exe Errori durante il controllo dei database.
----	-------------------------------	--	---

### Descrizione delle funzioni:

- tenta compattazione database: a seguito dell'eliminazione di dati o oggetti da un database di Access è possibile che si vengano a creare delle frammentazioni e che il database utilizzi lo spazio su disco in modo inefficiente. Eseguendo la compattazione di un database di Access si crea una copia del file e si riorganizza lo spazio di memorizzazione sul disco. La compattazione comporta un miglioramento delle prestazioni per i database di Access.
- tenta ricostruzione: funziona solamente per i Db delle apparecchiature. Crea un Db vuoto dell'apparecchiatura e copia i dati da un Db corrotto, in pratica "ricostruendolo" in un contenitore nuovo.
- tenta il recupero da backup: nel caso in cui non si riesca a ripristinare i Db con le precedenti operazioni si andrà a ricercare il backup funzionante più recente da sostituire a quello rovinato. Per questo è importantissimo avere sempre dei backup quotidiani!
- ricrea il database vuoto: niente da aggiungere, viene ricreato un Database completamente vuoto, del Db corrotto.

In ogni caso, prima di effettuare qualsiasi azione di riparazione o recupero, il database corrotto verrà backupato.